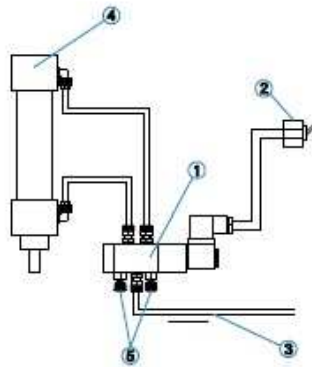
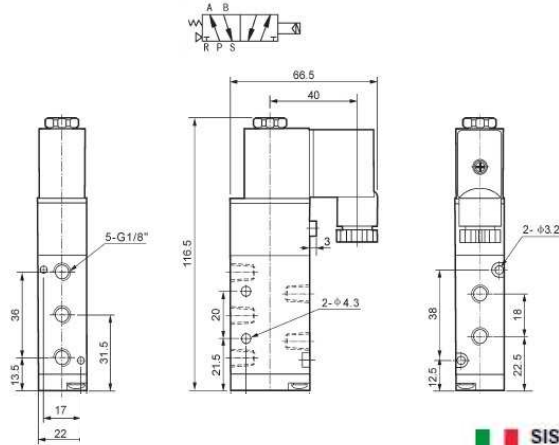


SOLENOIDE VALVE



- 1) Elettrovalvola 2) Interruttore elettrico 3) Linea aria 4) Cilindro 5) Regolatori di flusso
- 1) Solenoid valve 2) Electric switch 3) Air line 4) Cylinder 5) Flux regulators
- 1) Elektroventil 2) Elektrischer Schalter 3) Schlauch 4) Zylinder 5) Durchflussregler
- 1) Electrovanne 2) Interrupteur électrique 3) Tuyau air 4) Cylindre 5) Régulateurs de flux

ITALY SISTEMA DI COLLEGAMENTO ELETTROVALVOLE

Importante: per evitare danneggiamenti alla serranda la VELOCITA' DI CORSA DEL CILINDRO DEVE ESSERE MODERATA (registrare con i regolatori di flusso)

UK SYSTEM OF ELECTRIC-VALVE CONNECTION

Important: to avoid damages to the shutter THE RUN SPEED OF THE CYLINDER MUST BE MODERATE (adjust with the flux regulators)

GERMANY ELEKTROVENTILSCHALTUNGSSYSTEM

Wichtig: um Luftschieberbeschädigungen zu vermeiden, MUSS DIE ZYLINDERHUBGESCHWINDIGKEIT GEMÄßIGT SEIN (mit Durchflussregler regeln)

FRANCE SYSTÈME DE JONCTION ÉLECTRO-VANNE

Important: pour éviter des dommages à la targette LA VITESSE DE COURSE DU CYLINDRE DOIT ÊTRE MODÉRÉE (régler avec les régulateurs de flux)

Ø 1/8"	VOLTAGE			
		110 V AC	220V AC	24V AC
STANDARD	ESA110	ESA220	ESA24Vca	ESA24Vcc
ATEX ZONE 21	ESA110Q21	ESA220Q21	ESA24VCAQ21	ESA24VCCQ21
ATEX ZONE 22	ESA110Q22	ESA220Q22	ESA24VCAQ22	ESA24VCCQ22

Ø 1/4"	VOLTAGE			
		110 V AC	220V AC	24V AC
STANDARD	/	/	/	/
ATEX ZONE 21	ESA1/4 110Q21	ESA1/4 220Q21	ESA1/4 24VCAQ21	ESA1/4 24VCCQ21
ATEX ZONE 22	ESA1/4 110Q22	ESA1/4 220Q22	ESA1/4 24VCAQ22	ESA1/4 24VCCQ22

Ø 1/2"	VOLTAGE			
		110 V AC	220V AC	24V AC
STANDARD	ESA110 1/2	ESA220 1/2	ESA24VCA 1/2	ESA24VCC 1/2
ATEX ZONE 21	ESA1/2 110Q21	ESA1/2 220Q21	ESA1/2 24VCAQ21	ESA1/2 24VCCQ21
ATEX ZONE 22	ESA1/2 110Q22	ESA 1/2 220Q22	ESA1/2 24VCAQ22	ESA1/2 24VCCQ22

Ø 1/4"	BISTABLE- VOLTAGE			
		110 V AC	220V AC	24V AC
ATEX ZONE 22	ESAB 1/4 110Q22	ESAB 1/4 220Q22	ESAB 1/4 24VCAQ22	ESAB 1/4 24VCCQ22

Ø 1/2"	BISTABLE - VOLTAGE			
		110 V AC	220V AC	24V AC
ATEX ZONE 22	ESAB 1/2 110Q22	ESAB 1/2 220Q22	ESAB 1/2 220Q22	ESAB 1/2 24VCCQ22