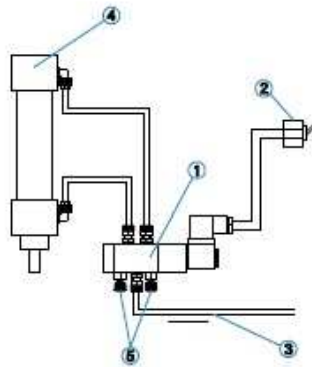
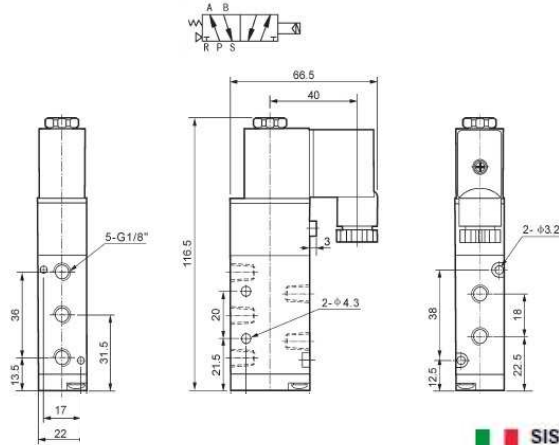


Electrovanne



ITALY SISTEMA DI COLLEGAMENTO ELETTROVALVOLE

Importante: per evitare danneggiamenti alla serranda la VELOCITA' DI CORSA DEL CILINDRO DEVE ESSERE MODERATA (registrare con i regolatori di flusso)

UK SYSTEM OF ELECTRIC-VALVE CONNECTION

Important: to avoid damages to the shutter THE RUN SPEED OF THE CYLINDER MUST BE MODERATE (adjust with the flux regulators)

GERMANY ELEKTROVENTILSCHALTUNGSSYSTEM

Wichtig: um Luftschieberbeschädigungen zu vermeiden, MUSS DIE ZYLINDERHUBGESCHWINDIGKEIT GEMÄßIGT SEIN (mit Durchflussregler regeln)

FRANCE SYSTÈME DE JONCTION ÉLECTRO-VANNE

Important: pour éviter des dommages à la targette LA VITESSE DE COURSE DU CYLINDRE DOIT ÊTRE MODÉRÉE (régler avec les régulateurs de flux)

- | | | | | |
|-------------------|----------------------------|---------------|-------------|-------------------------|
| 1) Electrovalvola | 2) Interruttore elettrico | 3) Linea aria | 4) Cilindro | 5) Regolatori di flusso |
| 1) Solenoid valve | 2) Electric switch | 3) Air line | 4) Cylinder | 5) Flux regulators |
| 1) Elektroventil | 2) Elektrischer Schalter | 3) Schlauch | 4) Zylinder | 5) Durchflussregler |
| 1) Electrovanne | 2) Interrupteur électrique | 3) Tuyau air | 4) Cylindre | 5) Régulateurs de flux |

Ø 1/8"	TENSION			
		110 V AC	220V AC	24V AC
STANDARD	ESA110	ESA220	ESA24Vca	ESA24Vcc
ATEX ZONA 21	ESA110Q21	ESA220Q21	ESA24VCAQ21	ESA24VCCQ21
ATEX ZONA 22	ESA110Q22	ESA220Q22	ESA24VCAQ22	ESA24VCCQ22

Ø 1/4"	TENSION			
		110 V AC	220V AC	24V AC
STANDARD	/	/	/	/
ATEX ZONA 21	ESA1/4 110Q21	ESA1/4 220Q21	ESA1/4 24VCAQ21	ESA1/4 24VCCQ21
ATEX ZONA 22	ESA1/4 110Q22	ESA1/4 220Q22	ESA1/4 24VCAQ22	ESA1/4 24VCCQ22

Ø 1/2"	TENSION			
		110 V AC	220V AC	24V AC
STANDARD	ESA110 1/2	ESA220 1/2	ESA24VCA 1/2	ESA24VCC 1/2
ATEX ZONA 21	ESA1/2 110Q21	ESA1/2 220Q21	ESA1/2 24VCAQ21	ESA1/2 24VCCQ21
ATEX ZONA 22	ESA1/2 110Q22	ESA 1/2 220Q22	ESA1/2 24VCAQ22	ESA1/2 24VCCQ22

Ø 1/4"	BISTABLES - TENSION			
		110 V AC	220V AC	24V AC
ATEX ZONA 22	ESAB 1/4 110Q22	ESAB 1/4 220Q22	ESAB 1/4 24VCAQ22	ESAB 1/4 24VCCQ22

Ø 1/2"	BISTABLES - TENSION			
		110 V AC	220V AC	24V AC
ATEX ZONA 22	ESAB 1/2 110Q22	ESAB 1/2 220Q22	ESAB 1/2 220Q22	ESAB 1/2 24VCCQ22