

TARGETTES À GUILLOTINE AVEC JOINT



SAG



SAGPY - CE



SAGPY

SAG Ø 80 ÷ 300 mm: manual.

SAGPY 80 ÷ 300 mm: pneumatique avec cylindre ISO double effect.

SAGPMY 80÷300 mm: electro-pneumatique avec electrovanne (tensions disponibles 110Vac - 220Vac - 24Vac - 24Vdc).

CARACTERISTIQUES TECHNIQUES

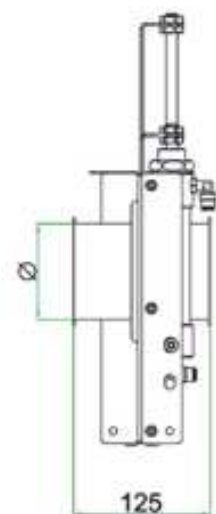
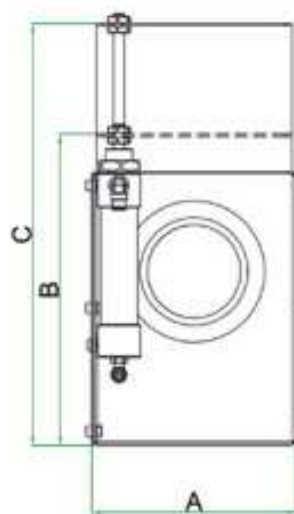
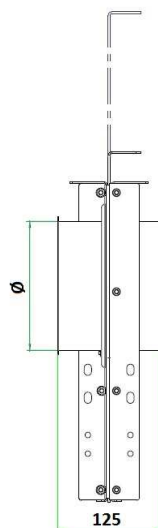
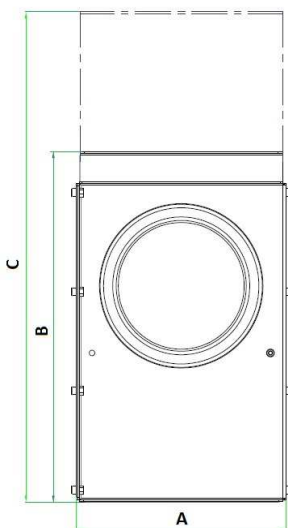
Acier zingué ou acier inox

Joint en NYLON

Vitesse maximale d'air: 35 m/s

Type cylindre et raccord			
Ø mm	Type cylindre	Course du Cylindre	Raccord
80÷160	nr. 1 x Ø25mm	Ø + 10mm	1/8"
180÷300	nr. 2 x Ø25mm	Ø + 10mm	1/8"

Epaisseur feuille		
Ø mm	Corp	Diaphragme
80÷200	1,5mm	2mm
220÷260	2mm	2mm
280÷300	2mm	2,5mm



Ø	A	B	C	C (avec protection)	Nr cylindres	Kg
80	160	250	340	375	1	2,6
100	180	290	400	425	1	3,3
120	200	330	460	487	1	3,9
140	220	370	520	547	1	4,4
150	230	390	540	577	1	4,7
160	240	410	580	607	1	5,5
180	260	450	640	667	2	6,2
200	280	490	700	727	2	7
220	300	530	760	787	2	10
240	320	570	820	847	2	10,4
250	330	590	840	877	2	10,7
260	340	610	870	907	2	11,5
280	360	650	930	967	2	12,3
300	380	690	990	1027	2	13