

LUFTKLAPPEN AUF BRONZELAGERN



Die Luftklappen bis Ø 480 sind aus verzinkter Stahl oder Edelstahl hergestellt, mit einem Modulare System, das das Wechseln der Steuer Einheit erlaubt, ohne die Luftklappe abzumontieren: durch die einfache Befestigung der gewünschten Mechanismus (manuell, mit Feder-Hipphebel, pneumatisch oder elektrisch).

Die Rotation des Stiftes ist auf Bronzelagern und mit Filtdichtungring . Standard mit Borden.

Anwendung von verschiedenen Zylindern von Standard zu Anfrage. Max. Luftgeschwindigkeit: 35m/s .

AUCH IN DER ATEX-VERSION ERHÄLTlich;

SAFA Ø 80 ÷ 480 mm: manuell

SAFAM Ø 80 ÷ 480 mm: mit Feder-Hipphebel

SAFAP Ø 80 ÷ 480 mm: pneumatisch mit Zylinder

SAFAPM Ø 80 ÷ 480 mm: elektropneumatisch mit Elektrovanne (Spannungen 110Vac - 220Vac - 24Vac - 24Vdc)

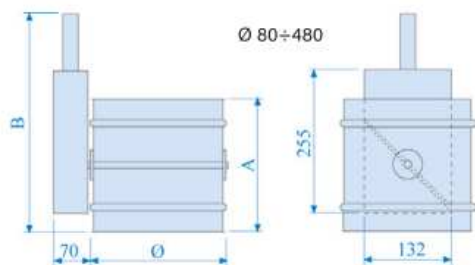
SAFAE Ø 80 ÷ 480 mm: elektrisch mit Antrieb und Schutz. Oeffnungszeit 6s.

SAFAES Ø 80 ÷ 480 mm: elektrisch mit Antrieb. Oeffnungszeit 150s.

SAFAEX Ø 80 ÷ 480 mm: elektrisch 24Vac/dc. Schnelle Schliessung 3,5s.

Ø	STIFT	DIAPHRAGM DICKE	ROHRDICKE	STANDARD- HANDBUCHHE- BEL	STANDARD PNEUMATI- SCHE ZYLIN- DER	ATEX PNEUM- TISCHE ZYLIN- DER	SERVOMOTOR 24V-220V (NO ATEX)	ANTRIEB 24Vdc-220V (NO ATEX)
Ø 80 ÷ 180	Ø 10	2 mm	1 mm	154 mm	Ø 27x100	ISO 32x100	5 Nm	0Nm
Ø 200 ÷ 280	Ø 16	3 mm	1,2 mm	170 mm	Ø 27x100	ISO 32x100	5 Nm	450Nm
Ø 300 ÷ 400	Ø 16	3 mm	1,2 mm	170 mm	Ø 35x100	ISO 40x100	10 Nm	450Nm
Ø 420 ÷ 480	Ø 16	3 mm	1,2 mm	170 mm	Ø 40x100	ISO 40x100	20Nm	450Nm

Max. Luftgeschwindigkeit: 35 m/s



Su bronzine / On brass Auf Bronzelagern / Sur Bronze			
Ø mm	A	B	Kg
Ø 80/140	150	310	2,4
Ø 150/180	170	330	3
Ø 200/220	220	380	4
Ø 240/260	250	400	5
Ø 280/320	300	430	6,6
Ø 340/360	350	455	8
Ø 380/480	400	500	10,5

DARSTELLUNG FÜR LUFTDICHTTEKLAPPEN

